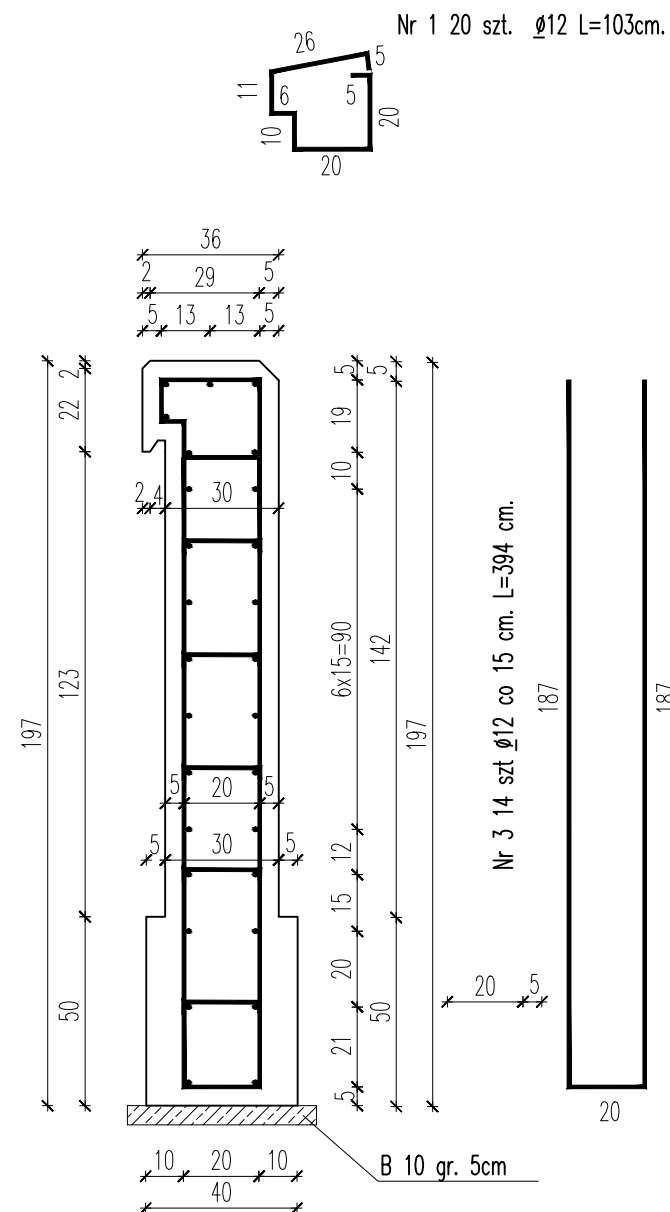
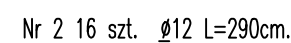
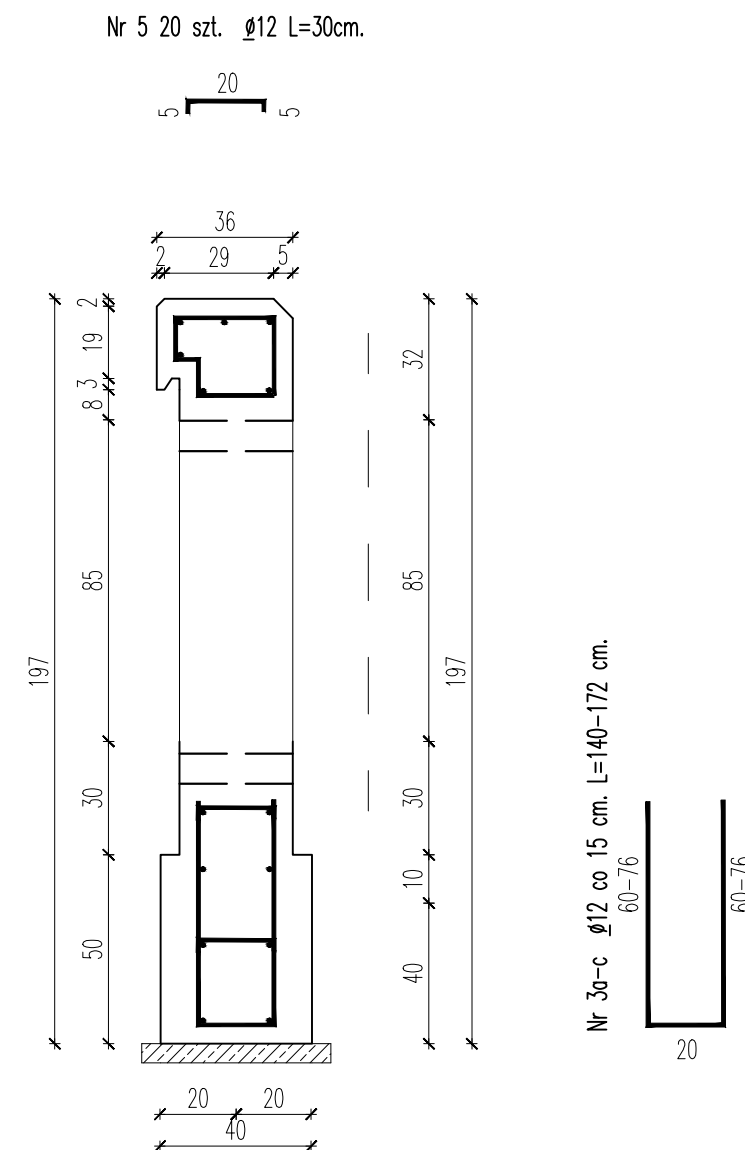


PRZEKRÓJ A-A



PRZEKRÓJ B-B



Nr 2f 4 szt. $\varnothing 12$ L=118cm.

Nr 4 8 szt. $\phi 12$ L=100cm.

UWAGA:

Wymiary prętów zostały podane po ich obrysie zewnętrznym
Otulina: 5 cm.

Beton: B30, B10

Stal: A-II $\emptyset 12$,

WYKAZ MATERIAŁÓW ŚCIANEK OPOROWYCH

Nr	Przekrój	Dł. [cm]	Ilość sztuk na 1 ściankę	Długość [m]
				A-I
	φ 12			φ 12
1	φ 12	103,00	20	20,60
2	φ 12	290,00	16	46,40
2a	φ 12	122,00	4	4,88
2b	φ 12	104,00	4	4,16
2c	φ 12	96,00	4	3,84
2d	φ 12	96,00	4	3,84
2e	φ 12	102,00	4	4,08
2f	φ 12	118,00	4	4,72
3	φ 12	394,00	14	55,16
3a	φ 12	140,00	2	2,80
3b	φ 12	150,00	2	3,00
3c	φ 12	172,00	2	3,44
4	φ 12	80,00	8	6,40
5	φ 12	30,00	40	12,00

Długość łącznie	[m]	175,32
Masa jednostkowa	[kg/m]	0,888
Masa wg przekroju	[kg]	155,68
Masa ogółem	[kg]	155,7
Beton B30	[m3]	1,95
Beton B10	[m3]	0,07

Inwestor:			
Gmina Nielisz, Nielisz 279, 22-413 Nielisz			
Nazwa opracowania/Nazwa obiektu budowlanego:			
Przebudowa – modernizacja drogi gminnej nr 116216L w miejscowości Złotecz.			
Adres obiektu budowlanego:	Miasto/Miejscowość: <i>Złotecz</i>	Powiat: <i>zamojski</i>	Województwo: <i>lubelskie</i>
Część:	<i>Projekt budowlany</i>		Skala: <i>1:20</i>
Branża:	<i>DROGOWA</i>		
Funkcja:	Imię, Nazwisko:	Uprawnienia:	Podpis:
Projektant:	<i>mgr inż. Paweł Flis</i>	LUB/0218/P00D/10	
Nazwa rysunku:	<i>Szczegóły konstrukcyjne</i>		Nr rys. <i>5</i> <i>Wersja: 01</i>
<i>Zamość, grudzień 2023r.</i>			